

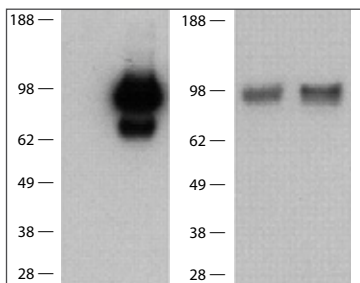
Toll-Like Receptors

Toll-Like Receptors: Bridging Innate and Adaptive Responses

Toll-like receptor (TLR) ファミリー分子は、微生物由来の多くの種類の分子に存在する pathogen-associated molecular patterns (PAMPs) を認識する分子です。これまでに13を超えるTLRファミリー分子がヒトおよびマウスで報告されています。TLRsは、MyD88, TIRAP/MalやTRIF等の

adapter moleculeを介してNK-kBを活性化します。NK-kBの活性化は、IL-1, IL-6, IL-8, TNF- α , IL-12等の炎症性サイトカインやケモカインの産生誘導、およびCD80, CD86, CD40等の補助刺激分子の発現誘導により、自然免疫反応と獲得免疫反応の架け橋となっています。

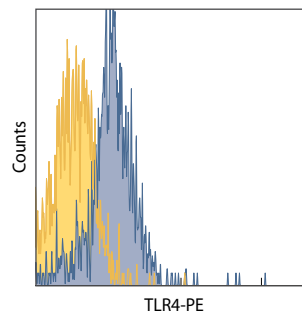
Mouse TLR1



Left Panel: 1×10^6 個の遺伝子導入していないコントロールのBaf/3細胞(左)およびマウスTLR-1を遺伝子導入したBaf/3細胞(右)のlysateを泳動し、マウスTLR1を3ug/mlのpurified抗マウスTLR1抗体(cat. no. 14-9012)とHRP標識抗ラットIgG抗体(cat. no. 18-4818)で検出した。

Right Panel: 腹腔の浸出液(左)および 1×10^6 個のRAW264.7細胞(右)のlysateを泳動し、マウスTLR1を3ug/mlのpurified抗マウスTLR1抗体(cat. no. 14-9012)とHRP標識抗ラットIgG抗体(cat. no. 18-4818)で検出した。

Human TLR4



健康ヒト末梢血細胞をPE標識マウスIgG2a(アイソタイプコントロール)(cat. No.12-4724)(黄色)またはPE標識抗ヒトTLR4抗体(cat. no.12-9917)(青)を用いて染色し、単球にゲートをかけてフローサイトメトリーで解析した。

2010 | April

FEATURING ANTIBODIES

- TLR1 (h,m)
- TLR2 (h,m)
- TLR3 (h,m)
- TLR4 (h,m)
- TLR6 (h)
- TLR7 (h,m)
- TLR9 (h,m)

h=human, m=mouse

Toll-Like Receptor Products

Mouse	Clone	Applications	Cat. No.	Polyclonal	Purified	Functional Grade™ Purified	Biotin	Functional Grade™ Biotin	eFluor® 450	eFluor® 605NC	eFluor® 650NC	FITC	Alexa Fluor® 488	PE	PE-Cy5	PerCP-eFluor® 710	PE-Cy7	PerCP-Cy5.5	APC	Alexa Fluor® 647	Alexa Fluor® 700	APC-eFluor® 780		
TLR1	eBioTR23	FC, IP	9011		•		•							•							•			
	eBioLD5	WB	9012		•																			
	TLR2	6C2	FC, IP, IHC/F, IHC/P	9021		•	•	•					•		•							•		
		mT2.7	FC, IHC/F, IP	9022		•		•					•		•									
		T2.5	FC, FA, IHC, IP	9024		•	•	•		•				•	•			•				•		
TLR3	T3.7C3	WB	9032		•																			
TLR4	UT41 (TLR4 & TLR4/MD-2)	FC	9041		•		•						•	•										
	UT12 (TLR4/MD-2, activating)	FC, FA	9925		•	•																		
	MTS510 (TLR4/MD-2, blocking)	FC, FA, NU, IP, IHC/F	9924		•	•	•							•				•						
	UT18 (TLR4/MD-2, activating)	FC, FA, IP	9926		•	•																		
TLR7	Polyclonal	WB	9079	•																				
TLR9	Polyclonal	WB, FC	9092	•																				
	M9.D6	ICFC, WB	9093		•		•					•												
Human	Clone	Applications	Cat. No.																					
TLR1	GD2.F4	FC, IHC	9911		•	•								•										
	TLR2	T2.5	FC, FA, IHC, IP	9024		•	•	•		•				•	•			•				•		
TL2.3		FC, IHC/F	9029		•																			
TL2.1		FC, FA, IHC/F, IP, WB	9922		•	•	•					•	•	•					•			•		
TLR3	TLR3.7	FC, FA, IP	9039		•	•	•							•										
TLR4	Polyclonal	WB	9048	•																				
	Polyclonal	WB	9920	•																				
	HTA125	FC, FA, IP	9917		•	•	•						•	•			•			•	•	•		
TLR6	hPer6	FC, WB	9069		•		•																	
TLR7	Polyclonal	WB	9079	•																				
TLR9	eB72-1665	ICFC, IP, WB	9099		•									•										

APPLICATION KEY: FC = Flow Cytometry; ICFC = Intracellular Staining/Flow Cytometry; IHC = Immunohistochemistry; IHC/F = IHC (Frozen); IHC/P = IHC (Paraffin); IHC/PF = IHC (Paraffin & Frozen); BA = Bioassay; FA = Functional Activity; ELISA (c) = ELISA capture; ELISA (d) = ELISA detection; ELISPOT (c) = ELISPOT capture; ELISPOT (d) = ELISPOT detection; WB = Western Blot; IP = Immunoprecipitation; NU = Neutralizing

■ 輸入販売元



ベイ バイオサイエンス株式会社

テクニカルサポート TEL :078-304-5881

Home Page: <http://www.baybio.co.jp>

■ 代理店

■ 東日本
■ 中部 販売元

ノベルサイエンス株式会社
NOVEL SCIENCE CO., Ltd.

〒113-0033 東京都文京区本郷3丁目19番4号 本郷大関ビル 401

TEL (03)5842-2901 FAX (03)5842-2905 <http://www.novelscience.co.jp>

■ 西日本 販売元

和研薬株式会社
WAKENYAKU CO., LTD.

本社 〒606-8171 京都市左京区一乗寺西水干町17番地

西日本営業部 〒525-0029 滋賀県草津市下笠町945番地1

TEL (077)568-2911/FAX (077)568-2944

本社営業部 (075)721-8111 京阪奈営業所 (0774)65-2521

滋賀営業所 (077)568-2481 神戸営業所 (078)306-6060

大阪営業所 (072)749-5200 <http://www.wakenyaku.co.jp>